



im Evangelischen Krankenhaus Hattingen - 4. Etage
Akademisches Lehrkrankenhaus

Andreas Schröder
Arzt für Innere Medizin / Gastroenterologie

Prof. Dr. Andreas Tromm
Arzt für Innere Medizin / Gastroenterologie / Proktologie /
Ernährungsmedizin
Onkologische Gastroenterologie DGVS

Bredenscheider Str. 54 ++ 45525 Hattingen
Ruf 02324/502-5205 - Fax 02324/502-6661
Ruf 02324/502-6650
www.darm-magen-praxis.de



im Evangelischen Krankenhaus Hattingen
4. Etage

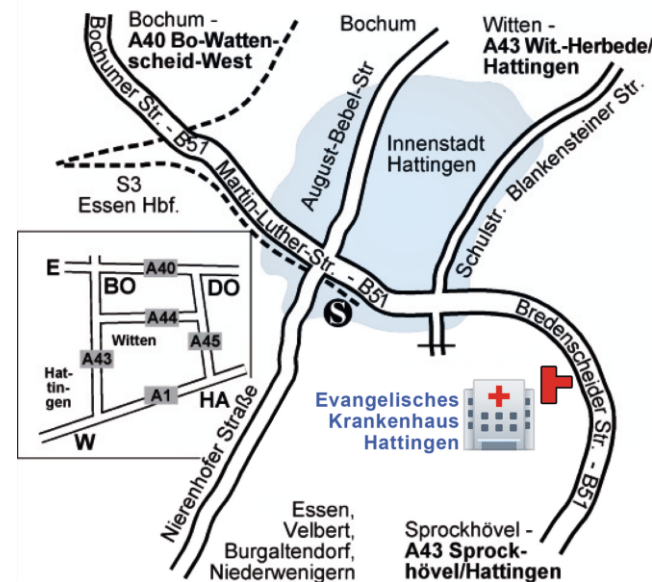
Modernste HDTV-Zoomendoskope mit KI-Modul



Notfallsprechstunde werktäglich nach Vereinbarung

Telefon 02324 / 502-5205

E-Mail: gastro-hattingen@t-online.de



Die Buslinien SB37, 330, 332, 335
halten direkt am EvK und am AZH.



**Informationen für unsere
Patientinnen und Patienten**

Sehr geehrte Damen und Herren,
sehr verehrte Frau Kollegin,
sehr geehrter Herr Kollege,

das Endoskopiezentrum Hattingen wurde 2008 zur besseren Verzahnung zwischen ambulanter und stationärer Medizin gegründet. Dies dient in hohem Maße dem Wohle und der Sicherheit unserer Patientinnen und Patienten.

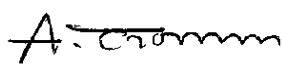
Wir behandeln schwerpunktmäßig Patientinnen und Patienten mit Erkrankungen der Verdauungsorgane. Ein besonderer Schwerpunkt ist die Darmkrebsfrüherkennung mittels Vorsorge. Bei den endoskopischen Untersuchungen (Magenspiegelung, Darmspiegelung) setzen wir modernste HDTV-Zoomendoskope mit KI-Modul ein, die aufgrund ihrer hohen Auflösung sehr gut zur Früherkennung von Schleimhautveränderungen im Verdauungstrakt geeignet sind. Diese Untersuchungen bieten wir in Kurznarkose (Propofol®) und dem Einsatz von CO₂ zur Insufflation an. Wir unterliegen den strengen Hygienekontrollen der KVWL. Nach der Kurznarkose überwachen wir Sie im Aufwachraum, bevor Sie nach dem Abschlussgespräch entlassen werden. Gern stehen wir Ihnen im Rahmen unserer Spezialsprechstunden zur Beratung zur Verfügung. Im Bereich chronisch entzündlicher Darmerkrankungen sowie Lebererkrankungen haben wir einen überregionalen Einzugsbereich und sind aufgrund der Patientenzahlen und Expertise als BNG-Schwerpunktpraxis zertifiziert. Die Praxis ist die einzige Schwerpunktpraxis für Gastroenterologie / Hepatologie / Proktologie in Hattingen.

Ihre Gesundheit ist uns wichtig!

Ihre



Andreas Schröder

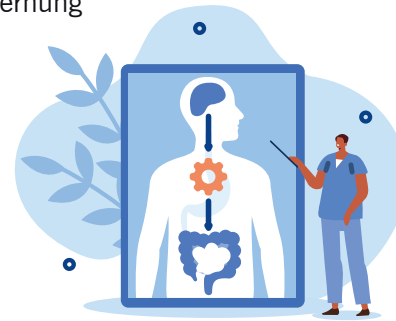


Prof. Dr. Andreas Tromm

Fachärzte für Innere Medizin / Gastroenterologie

Unsere Schwerpunkte

- Ösophago-Gastro-Duodenoskopie (Magenspiegelung)
- Proktoskopie einschließlich Hämorrhoidenbehandlung
- Ileokoloskopie (Darmspiegelung) einschließlich Polypentfernung
- Videokapselendoskopie
- Sonographie (Ultraschall)
- Fibroscan
- H₂-Atemteste
Lactose-H₂-Atemtest
Fructose-H₂-Atemtest
Glukose-H₂-Atemtest
Lactulose-H₂-Atemtest
- C13-Atemtest
- Diagnostik und Therapie proktologischer Krankheitsbilder
- Diagnostik und Therapie chronischer Hepatitiden
- Diagnostik und Therapie chronisch entzündlicher Darmerkrankungen



Spezialsprechstunden

- Proktologische Sprechstunde
- Leber-Sprechstunde
- Hepatitis-Sprechstunde
- M. Crohn- / Colitis-Sprechstunde

BNG-Schwerpunktpraxis

MFAs mit Qualifikation CED-Versorgungsassistenz

Sprechstundenzeiten

Montag, Dienstag	7.30 Uhr – 16.00 Uhr
Mittwoch	7.30 Uhr – 13.00 Uhr
Donnerstag	7.30 Uhr – 16.00 Uhr
Freitag	7.30 Uhr – 13.00 Uhr

So finden Sie zu uns

aus Richtung Dortmund/Münster

- auf A43 Richtung Wuppertal
- Abfahrt Witten-Herbede/Hattingen (Nr. 21) rechts Richtung Hattingen, Wittener Straße (L 924) folgen, über Hattingen-Blankenstein bis Hattingen (Schulstr.)
- Sie gelangen im Zentrum von Hattingen auf die kreuzende Bredenscheider Straße (B 51)
- links abbiegen Richtung Sprockhövel
- nach ca. 400 m befindet sich das EVK rechtsseitig

aus Richtung Düsseldorf/Essen

- A52 - A40 (Ruhrschnellweg)
- Abfahrt Bochum Wattenscheid-West (Nr. 29) Richtung Hattingen/Bochum-Linden
- ca. 5 km der teilweise zweispurig ausgebauten Str. (Berliner Str. / Zeppelindamm, Munscheider Damm) folgen
- weiter auf Wuppertaler Str. (B51) Richtung Hattingen, über die Ruhrbrücke
- in Hattingen weiter B51 Richtung Sprockhövel folgen
- ca. 400 m hinter der links gelegenen Altstadt liegt das Evangelische Krankenhaus auf der rechten Seite der B51 (Bredenscheider Str.)

aus Richtung Köln/Leverkusen

- von der A1 Richtung Dortmund am AB-Kreuz Wuppertal-Nord auf A43 Richtung Münster wechseln
- Abfahrt Hattingen/Sprockhövel (Nr. 22)
- Richtung Hattingen auf B51 (Bredenscheider Str.)
- nach ca. 9 km, kurz nach der Ortseinfahrt, finden Sie das Evangelische Krankenhaus auf der linken Seite.

Notfallsprechstunde werktätlich nach Vereinbarung

Telefon **02324 / 502-5205**

E-Mail: gastro-hattingen@t-online.de